

AIDER VOTRE PROCHE A PRENDRE SON REPAS (TEMPS, INSTALLATION ET ENVIRONNEMENT)

Toujours annoncer ce que l'on va faire

Fiche technique 3

1. Installation

Votre proche :

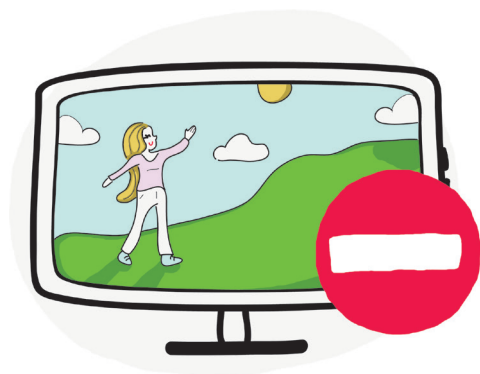
Tête légèrement fléchie en avant pour mieux déglutir et éviter les fausses routes

Veillez à ce qu'il puisse se servir et manger seul si possible avec couverts adaptés si besoin

Vous :

Ajustez la hauteur du fauteuil face à la table

Asseyez-vous face à lui et guidez-le



2. Environnement de la pièce

Votre proche :

Évitez qu'il ne parle la bouche pleine

Vous :

La pièce doit être si possible calme et lumineuse

Éteindre la TV (si possible) pour favoriser l'attention

3. Temps de repas

Votre proche :

Afin qu'il puisse manger seul :

Lui laisser le temps de découvrir les aliments à texture adaptée à sa mastication (et les couverts adaptés*)

Un plat à la fois par petites bouchées et boissons par petites gorgées

Vous :

Dites lui ce que vous avez préparé
Apportez les plats avec les aliments déjà coupés et à bonne température

On prend le temps de manger doucement

Surveiller que la bouchée ou la gorgée est bien avalée



*évaluation antérieure
Orthophonie- ergothérapie

4. Après le repas

Une toux inhabituelle de votre proche doit être signalée au professionnel de santé
Lui proposer de se rincer la bouche et se brosser les dents

